

**PRECISION LIVESTOCK FARMING
TECHNOLOGIES EVALUATION**

**MASWALI YANAYOULIZWA
MARA KWA MARA (FAQ)**

Utafiti wa Matumizi ya teknolojia ya bolus katika ng'ombe wa maziwa

Q1. JE, SMAXTEC BOLUS NI NINI?

smaXtec bolus ni teknolojia ambayo imetengenezwa kwa ajili ya kumsaidia mfugaji hususani wa ng'ombe za maziwa kuweza kufuatilia kwa ukaribu mwenendo wa mnyama wake.

Q2. JE, BOLUS ITAKAA SEHEMU GANI KWENYE MWILI NG'OMBE?

Bolus atakayowekewa ng'ombe itaenda kukaa kwenye tumbo lake la kwanza la chakula (lipo kama taulo).

Q3. JE, MFUMO HUU UNAFANYAJE KAZI

Mfumo huu wa smaXtec una sehemu kuu tatu (bolus, base station na simu/computer) zinazoshirikiana ili kutoa taarifa.

Q4. JE, BOLUS ITAWEKWA VIPI KWA TUMBO LA NG'OMBE?

Ng'ombe atalishwa bolus sawa na jinsi anavyokula chakula.

Q5. JE, BOLUS INAKAA NDANI YA NG'OMBE KWA MUDA GANI?

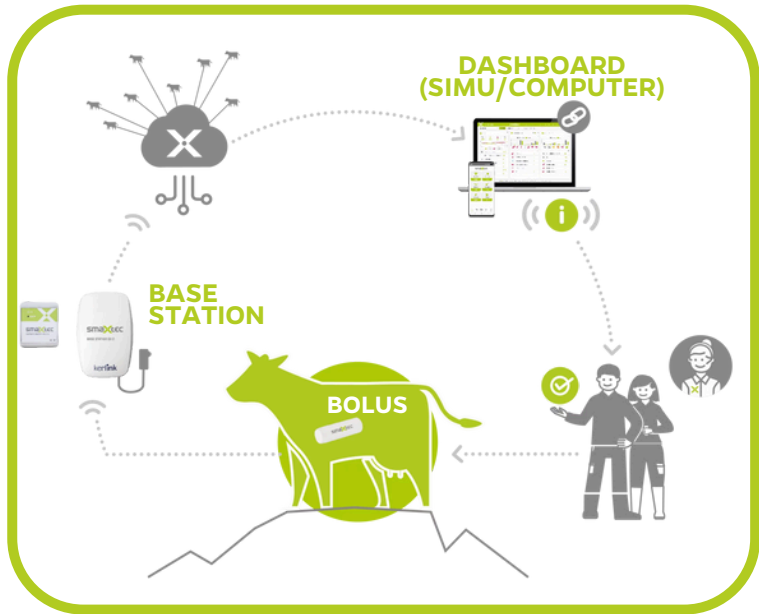
Bolus imeundwa kubaki ndani ya tumbo la ng'ombe kwa muda wake wote mpaka atakapokufa au kuchinjwa. Bolus ina uwezo wa kukaa katika tumbo la mnyama bila kutoka au kumeng'enywa/kusagika.

Q6. JE, MFUMO HUU UTAHITAJI INTANETI ILI KUFANYA KAZI?

Ndio, intaneti inahitajika kwa mfumo huu kufanya kazi. Mifumo hii imeunganishwa na SIM card kwenye kifaa cha mawasiliano (base station), hivyo huhitaji kuweka intaneti ya ziada.

Q7. JE, KUNA MABADILIKO YOYOTE KATIKA TABIA AU AFYA YA NG'OMBE BAADA YA BOLUS KUMEZWA?

Hapana, hapatakuwa na mabadiliko yoyote kwa ng'ombe kitabia au kiafya



Mchoro unaonyesha mchakato wa ukusanyaji na uwasilishaji wa data ya smaXtec (Picha: smaXtec)

MASWALI YANAYOULIZWA MARA KWA MARA (FAQ)

Q8. JE, TEKNOLOJIA YA BOLUS NI SALAMA KWA MIFUGO?

Ndio, teknolojia ya bolus imetengenezwa kwa uangalifu na inakidhi viwango vyote vinavyohitajika vya usalama na imejaribiwa kikamilifu na kuthibitishwa kuwa ni salama kwa mnyama.

Q9. JE, BAADA YA MUDA GANI NITAANZA KUPOKEA TAARIFA BAADA YA BOLUS KUWEKWA KWA NG'OMBE?

Taarifa za awali kuhusu afya ya mnyama, kama vile mabadiliko ya kumengenya chakula, zinapatikana baada ya masaa kumi na mbili. Taarifa nyingine zinazohusiana na mnyama kupata joto au kuzaa zinapatikana baada ya siku nne hadi nane.

Q10. JE, NI NINI KINACHOTOKEA KWA TAARIFA ZINAZOKUSANYWA KUTOKA KWA MIFUGO?

Taarifa zinazokusanywa zinachakatwa na kubadilishwa kuwa ripoti mbalimbali ambazo utakuwa unazisoma kupitia simu yako ya mkononi.

Q11. JE, NGOMBE ALIYEWKEWA KIFAA CHA BOLUS HATARUHUSIWA KUKAA UMBALI GANI KUTOKA KATIKA KIFAA CHA MAWASILIANO (BASE STATION)?

Inashauriwa ng'ombe kutokukaa umbali zaidi ya mita 50. Hivyo ni vyema kuhakikisha ng'ombe wako hakai mbali na kifaa cha mawasiliano (Base station).

Q12. JE, VIFAA VITAACHA KUFANYA KAZI IKIWA KUNA KUKATIKA KWA UMEME AU MNYAMA KUWA MBALI NA KIFAA CHA MAWASILIANO (BASE STATION)?

Hapana, vifaa vitaendelea kufuatilia na kukusanya taarifa za ng'ombe na kuhifadhi taarifa hizi kwa muda wa siku sita.

Q13. JE, MFUMO WA BOLUS UNaweza KUSABABISHA AU KUATHIRIWA NA Mwingiliano WA VIFAA VINGINE VYA MAWASILIANO KAMA VILE TELEVISION, SIMU N.K?

Hapana, hakuna matatizo ya mwingiliano kati ya mifumo ya bolus na vifaa vingine vya nyumbani.

Q14. JE, NI AINA GANI ZA TAARIFA/ALERTS NITAKAZOPOKEA KILA SIKU?

Utapokea taarifa kulingana na matukio yanavyotokea kwa ng'ombe wako. Kwa mfano, mabadiliko katika unywaji wa maji, kuongezeka au kupungua kwa joto la mnyama, yanaripotiwa kila siku.

Q15. JE, BOLUS INaweza KUTUMIKA TENA IKIWA NG'OMBE ATAKUFA AU KUUZWA?

Hapana, haishauriwi kutumika tena bolus kwa ng'ombe mwingine kwa sababu za kiafya kama vile kuepuka maambukizi ya magon'jwa na usahihi wa vipimo.

Q16. JE, BOLUS INaweza KUSAIDIA KUONGEZA UZALISHAJI WA MAZIWA WA NG'OMBE WANGU?

Ingawa bolus yenyewe haiongezi moja kwa moja uzalishaji wa maziwa, bali inatoa taarifa muhimu ambazo zinaweza kukusaidia kufanya maamuzi kwa wakati sahihi ikiwa ni pamoja na kupandisha/kuhamilisha ng'ombe kwa wakati.

Q17. JE, NI MAHITAJI GANI YA UENDESHAJI NA MATENGENEZO YA MFUMO WA BOLUS?

Mfumo umeundwa kwa uendeshaji rahisi na matengenezo madogo na timu yetu itakuwepo kuhakikisha mfumo huu unafanya kazi kama ilivyokusudiwa.

Q18. JE, TAARIFA ZITAKAZO KUSANYWA KUTOKA KWA WANYAMA WANGU ZIKO SALAMA?

Taarifa zote zitakazo kusanywa zinahifadhiwa kwa usalama. Watu walioidhinishwa tu, kama vile afisa wako wa mifugo ndio watakaoweza kuziona.